

**elpod**

Polski producent rezystorów precyzyjnych

PPH ELPOD Sp. z o.o.

30-716 Kraków, ul. Przewóz 34

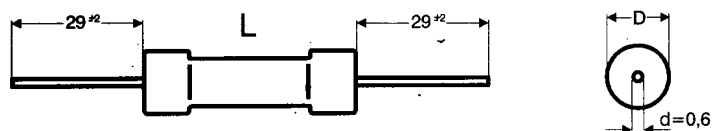
Phone: 12 4102550; 12 4102551; 12 4102552

www.elpod.com.pl e-mail: biuro@elpod.com.pl

RME – karta informacyjna

REZYSTORY METALIZOWANE 0,6 W**ZASTOSOWANIE:**

Rezystory metalizowane typu RME przeznaczone są do pracy w urządzeniach elektronicznych, aparaturze kontrolno-pomiarowej i systemach sterowania. Szczególnie zalecane są w układach wymagających zapewnienia podwyższonej obciążalności rezystorów przy zachowaniu dobrej dokładności, wysokiej stabilności czasowej i niewielkiej wrażliwości na zmiany temperatury. Rezystory typu RME z wyprowadzeniami osiowymi wykonane są z cienkiej rezystywnej warstwy metalicznej naniesionej na cylindryczny korpus ceramiczny.

CHARAKTERYSTYKA TYPU:

TYP	Moc znamionowa w 70 °C [W]	Napięcie graniczne [V]	L ±0,3 [mm]	D±0,2 [mm]	Masa 100 szt. [g]
RME 0207	0,6	350	6,5	2,5	22

PARAMETRY :

Odmiana	Tolerancja [%]	Zakres rezystancji
RME 0207	0,05 ; 0,1; 0,25; 0,5	1Ω – 10MΩ

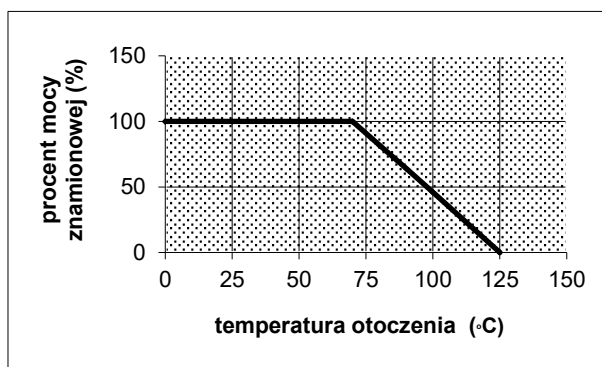
CHARAKTERYSTYKA PRACY :

- Rezystory typu RWE spełniają wymagania dla klasy stabilności 1% zgodnie z PN-86/T-80051
- Kategoria klimatyczna : 55/125/56
- Wytrzymałość elektryczna izolacji : 500V
- Zmiana rezystancji przy składowaniu : poniżej 0,1% / rok



RME – karta informacyjna

Moc rezystora



Współczynnik szumu prądowego

Zakres rezystancji	$\mu V/V$
do 100k	max. 0,2
do 1M2	max. 0,5
ponad 1M2	max. 1,0

PAKOWANIE :

Rezystory pakowane są do worków foliowych. Każdy worek zaopatrzony jest w etykietę z następującą informacją :

producent ► rezystancja ► tolerancja ► TWR ► ilość sztuk

W zależności od temperaturowego współczynnika rezystancji stosuje się różnokolorowy etykiet :

$5 \times 10^{-6}/K$	5 ppm	fioletowy
$10 \times 10^{-6}/K$	10 ppm	niebieski
$15 \times 10^{-6}/K$	15 ppm	pomarańczowy
$25 \times 10^{-6}/K$	25 ppm	żółty
$50 \times 10^{-6}/K$	50 ppm	czerwony

Aktualizacja : Październik 2025